

# BioStation L2

เทอร์มินัลการเข้าถึงด้วยลายนิ้วมือแบบ IP



Suprema BioStation L2 เป็นเทอร์มินัลลายนิ้วมือที่สำคัญ ซึ่งมอบคุณสมบัติการควบคุมการเข้าถึงและการบันทึกเวลาทำงานที่ครบถ้วน โดยอิงจากเทคโนโลยีไบโอเมตริกซ์รุ่นถัดไปของ Suprema และแพลตฟอร์มความปลอดภัยที่ทันสมัย ออกแบบมาเพื่อใช้งานในทุกประเภทของแอปพลิเคชันการบันทึกเวลา BioStation L2 มอบคุณค่าที่ยอดเยียมด้วยการรวมอัลกอริธึมลายนิ้วมือที่ดีที่สุดในโลกของ Suprema ประสิทธิภาพสูง และคุณสมบัติความปลอดภัยที่เพิ่มขึ้น

# BioStation L2

เทอร์มินัลการเข้าถึงด้วยลายนิ้วมือแบบ IP

## คุณลักษณะ



### ประสิทธิภาพที่ดีที่สุดในระดับเดียวกัน

- อัลกอริธึมล่าสุดของ Suprema
- CPU Quad-Core ความเร็ว 1.2GHz
- จับคู่ได้สูงถึง 150,000 แมตช์ต่อวินาที (ของจริง)



### ความแม่นยำและความปลอดภัยที่เพิ่มขึ้น

- เทคนิค LFD (การตรวจจับลายนิ้วมือจริง) ที่ทันสมัยใหม่
- เซ็นเซอร์แสง OP5 และอัลกอริธึมที่ได้รับการปรับปรุง



### ขยายความจุ

- สูงสุด 500,000 ผู้ใช้ / 1 ล้านบันทึกข้อความ
- หน่วยความจำขนาดใหญ่: 2GB Flash + 256 MB RAM



### คุณสมบัติการบันทึกเวลาทำงานครบถ้วน

- หน้าจอ LCD สีขนาด 2 นิ้วพร้อมอินเทอร์เฟซผู้ใช้ที่ใช้งานง่าย
- คุณสมบัติการบันทึกเวลาและการทำงานครบถ้วน
- แบบพิมพ์สัมผัสแบบตัวเลข 3 x 4



### อินเทอร์เฟซและตัวเลือก RF ที่หลากหลาย

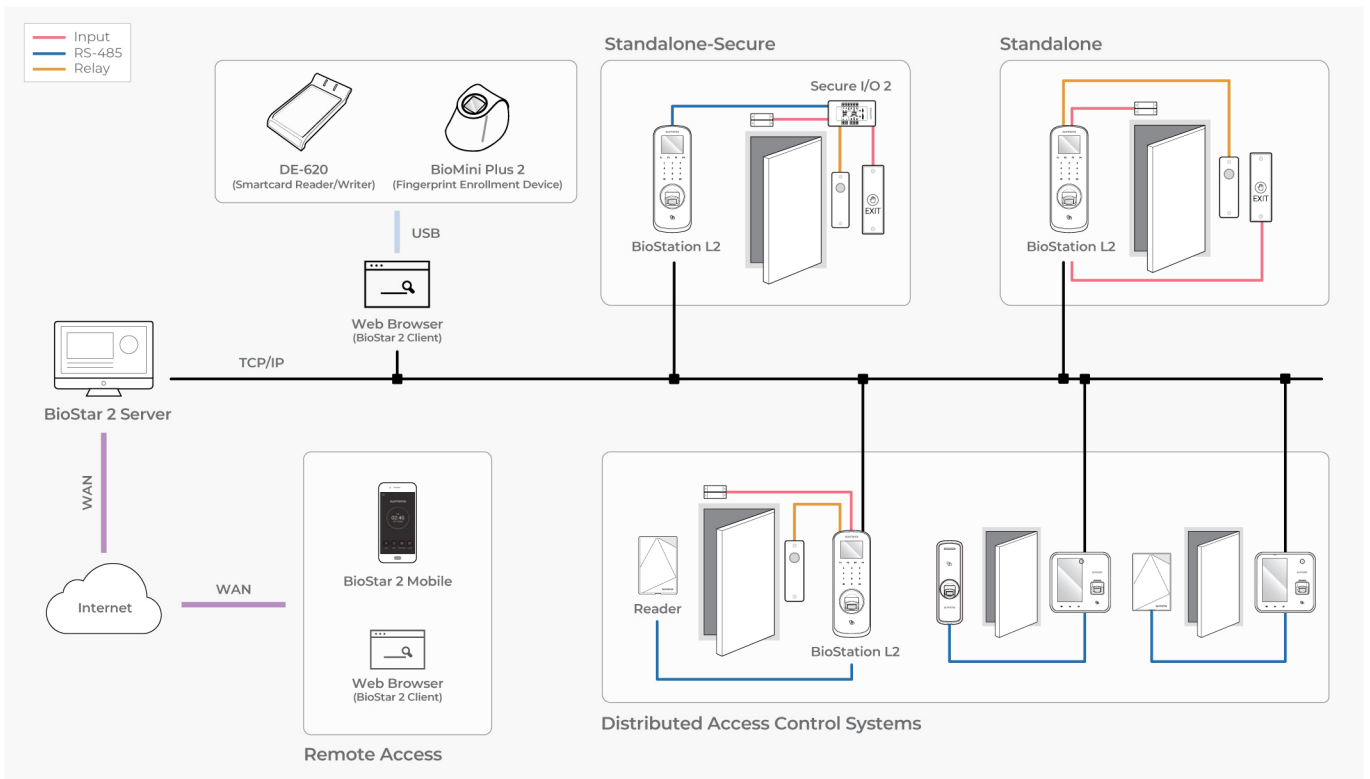
- Wiegand, RS485, TTL I/O, รีเลย์
- 125KHz EM
- 13.56 MHz Mifare/DESFire/DESFire EV1/FeliCa/NFC

## คุณสมบัติทางเทคนิค

Biometric Template	Fingerprint
Extractor / Matcher	SUPREMA/ISO 19794-2/ANSI 378
LFD	MINEX certified and compliant
RF Option	Supported
CPU	125 KHz EM & 13.56 MHz Mifare, DESFire EV1/EV2*, FeliCa, NFC
Memory	1.2 GHz Quad-Core
Max. User	2GB Flash + 256 MB RAM
Max. Template	500,000 (1:1), 100,000(1:N)
Max. Logs	1,000,000(1:1), 200,000(1:N)
LCD	1,000,000(text)
Sound	2-inch color LCD
Ethernet	16-bit Hi-Fi
RS-485	10/100 Mbps, auto MDI/MDI-X
Wiegand	1ch host or slave (selectable)
TTL	1ch input or output (selectable)
Relay	2ch input
Tamper	1 Relay
Power	Supported
Operating Temperature	DC 12V
Operating Humidity	-20°C ~ 50°C (-4°F~ 122°F)
Dimensions (WxHxD, mm)	0% ~ 80%, non-condensing
Unit Weight	71 x 201 x 44 (bottom)/34 mm(top) (2.80" x 7.91" x 1.7"(bottom)/1.34"(top)
Certificates	Device: 280g (0.62lb) Bracket: 61g (0.13lb) including washers/bolts CE, FCC, KC, RoHS, REACH, WEEE

\* DESFire EV2 cards are supported by having backward compatibility of DESFire EV1 cards. CSN and smart card functions are compatible with BioStation L2.

## แผนภาพโซลูชัน



ผู้นำเข้าอย่างเป็นทางการในประเทศไทย

บริษัท เบนนิซิส จำกัด

117/8 ซอยแจ้งวัฒนะ 10 ถนนแจ้งวัฒนะ แขวงทุ่งสองห้อง เขตหลักสี่ กรุงเทพมหานคร 10210  
โทรศัพท์ +66-2-094-0800 [www.bainisis.com](http://www.bainisis.com)

