

BioEntry R2

เครื่องอ่านลายนิ้วมือขนาดกะทัดรัด



Suprema BioEntry R2 เป็นเครื่องอ่านลายนิ้วมือขนาดกะทัดรัดที่ออกแบบมาเฉพาะสำหรับระบบควบคุมการเข้าถึงแบบรวมศูนย์ (Centralized Access Control Systems) ด้วยดีไซน์แบบบางในรูปแบบ Mullion-Type, BioEntry R2 มาพร้อมความสามารถในการจับภาพลายนิ้วมือความละเอียดสูง, การดึงข้อมูลลายนิ้วมือ (Minutiae Extraction) รวมถึงการรองรับการอ่านบัตร RF แบบหลายความถี่ (Dual-Frequency Multi RF Card Reading Capability) เมื่อใช้งานร่วมกับตัวควบคุมไบโอเมตริกซ์อัจฉริยะของ Suprema อย่าง CoreStation, BioEntry R2 จะช่วยเสริมระบบควบคุมการเข้าถึงด้วยไบโอเมตริกซ์ที่ง่ายขึ้นและเพิ่มระดับความปลอดภัยในโครงสร้างระบบแบบรวมศูนย์

คุณลักษณะ



การอ่านบัตร RFID หลายรูปแบบ

- รองรับคลื่นความถี่ต่ำ (LF) 125 kHz และคลื่นความถี่สูง (HF) 13.56 MHz แบบดูอัลแบนด์
- รองรับการอ่านบัตรหลักทุกประเภท (EM, MIFARE, MIFARE Plus, DESFire EV1/EV2, FeliCa, NFC)



เทคโนโลยีลายนิ้วมือที่ผ่านการทดสอบภาคสนาม

- อัลกอริทึมลายนิ้วมือล่าสุดของ Suprema
- เซ็นเซอร์ออปติคัล OP5 ที่มีความแม่นยำสูง



การสื่อสารตามมาตรฐาน

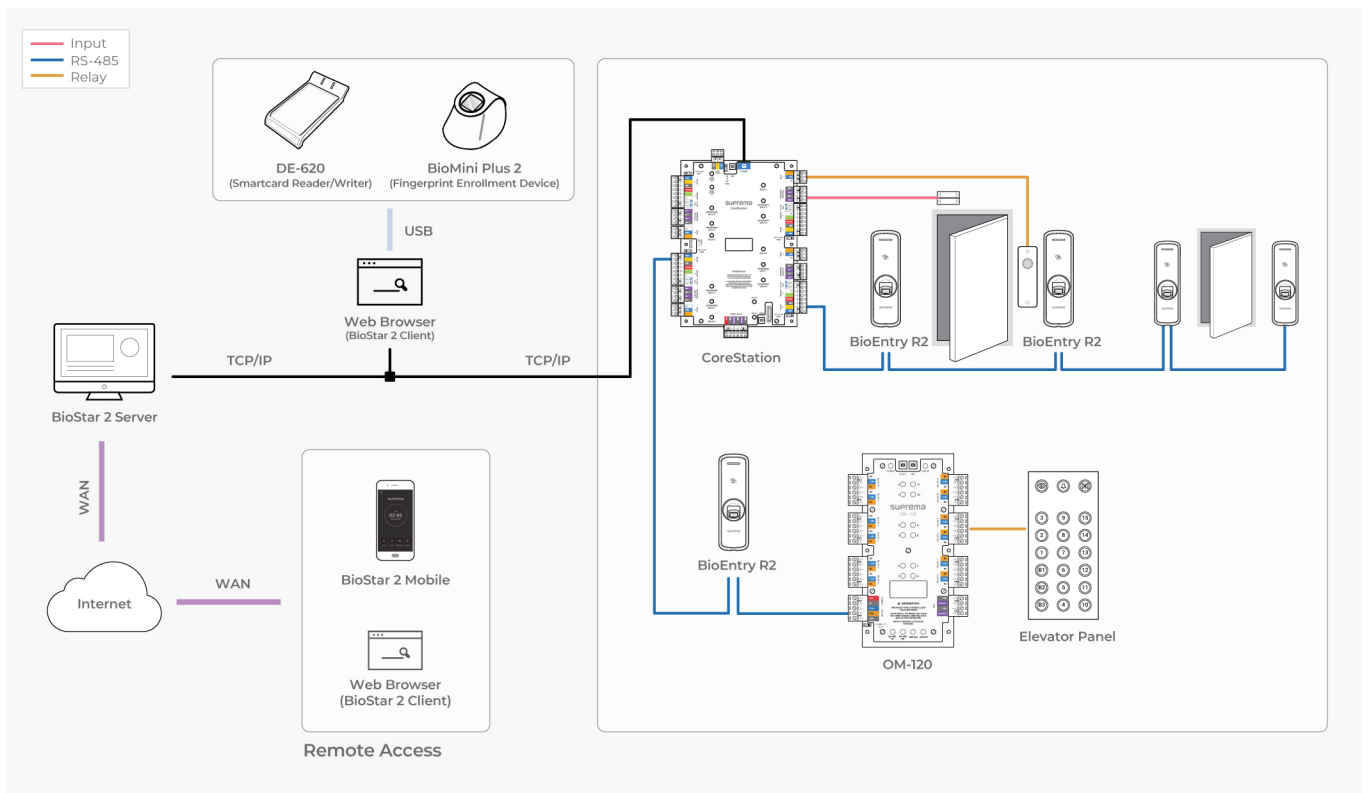
- โปรโตคอลอุปกรณ์ที่มีการควบคุมแบบเปิด (OSDP)

คุณสมบัติทางเทคนิค

Model Name	BER2-OD
Biometric	Fingerprint
Sensor Type	Optical Sensor (OP6)
Template	SUPREMA / ISO 19794-2 / ANSI 378
Extractor / Matcher	MINEX certified and compliant
RF Option	125kHz EM & 13.56MHz MIFARE, MIFARE Plus, DESFire EV1/EV2*, FeliCa, NFC
CPU	1.0 GHz
Memory	32MB Flash + 32MB RAM
LED	Multi-Color
Sound	Multi-tone Buzzer
RS-485	1ch Slave, OSDP V2.1.6
Tamper	Supported
Power	DC 12V
Operating Temperature	-20°C ~ 50°C
Operating Humidity	0% ~ 80%, non-condensing
Dimensions (WxHxD, mm)	50 x 164 x 37.5
Weight	158g
Certificates	CE, FCC, KC, RoHS, REACH, WEEE

* DESFire EV2 cards are supported by having backward compatibility of DESFire EV1 cards. CSN and smart card functions are compatible with BioEntry R2.

แผนภาพโซลูชัน



ผู้นำเข้าอย่างเป็นทางการในประเทศไทย

บริษัท เบนนิซิส จำกัด

117/8 ซอยแจ้งวัฒนะ 10 ถนนแจ้งวัฒนะ แขวงทุ่งสองห้อง เขตหลักสี่ กรุงเทพมหานคร 10210
โทรศัพท์ +66-2-094-0800 www.bainisis.com

